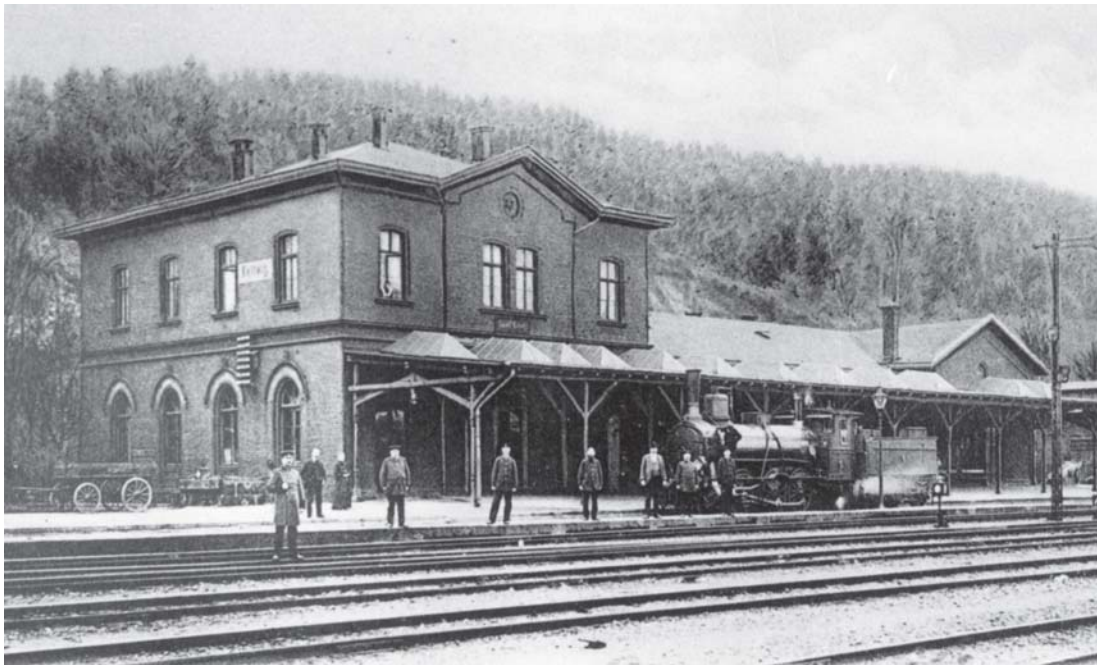


ALTER BAHNHOF

Die Bergisch - Märkische Eisenbahngesellschaft eröffnete am 1. Februar 1872 die Strecke Düsseldorf – Kettwig – Kupferdreh. Bis 1945 war der Kettwiger Bahnhof ein Eisenbahnknotenpunkt: Personen- und Güterzüge nach Essen, Kupferdreh, Mülheim, Velbert und Düsseldorf wurden von hier aus abgefertigt.



Das Empfangsgebäude in der Spätform des Rundbogen-Klassizismus wurde 1873 eingeweiht. Zum 1. April 1980 gab die Bundesbahn aus Gründen der Rationalisierung den Fahrkartenverkauf im Gebäude, den Gepäckdienst und den Wartesaal auf.

Durch die Gründung der Bürgerinitiative „Interessengemeinschaft Bahnhof Kettwig e.V.“ am 27. September 1997 konnte das Empfangsgebäude, das zwischenzeitlich unter Denkmalschutz gestellt wurde, gerettet werden.

Nach Entkernung und Sanierung des historischen Gebäudes wurde am 4. April 2003 der „Alte Bahnhof Kettwig“ als Bürger-, Sport und Kulturzentrum eingeweiht.



Historischer Pfad Kettwig
Heimat- und Verkehrsverein Kettwig e.V.